

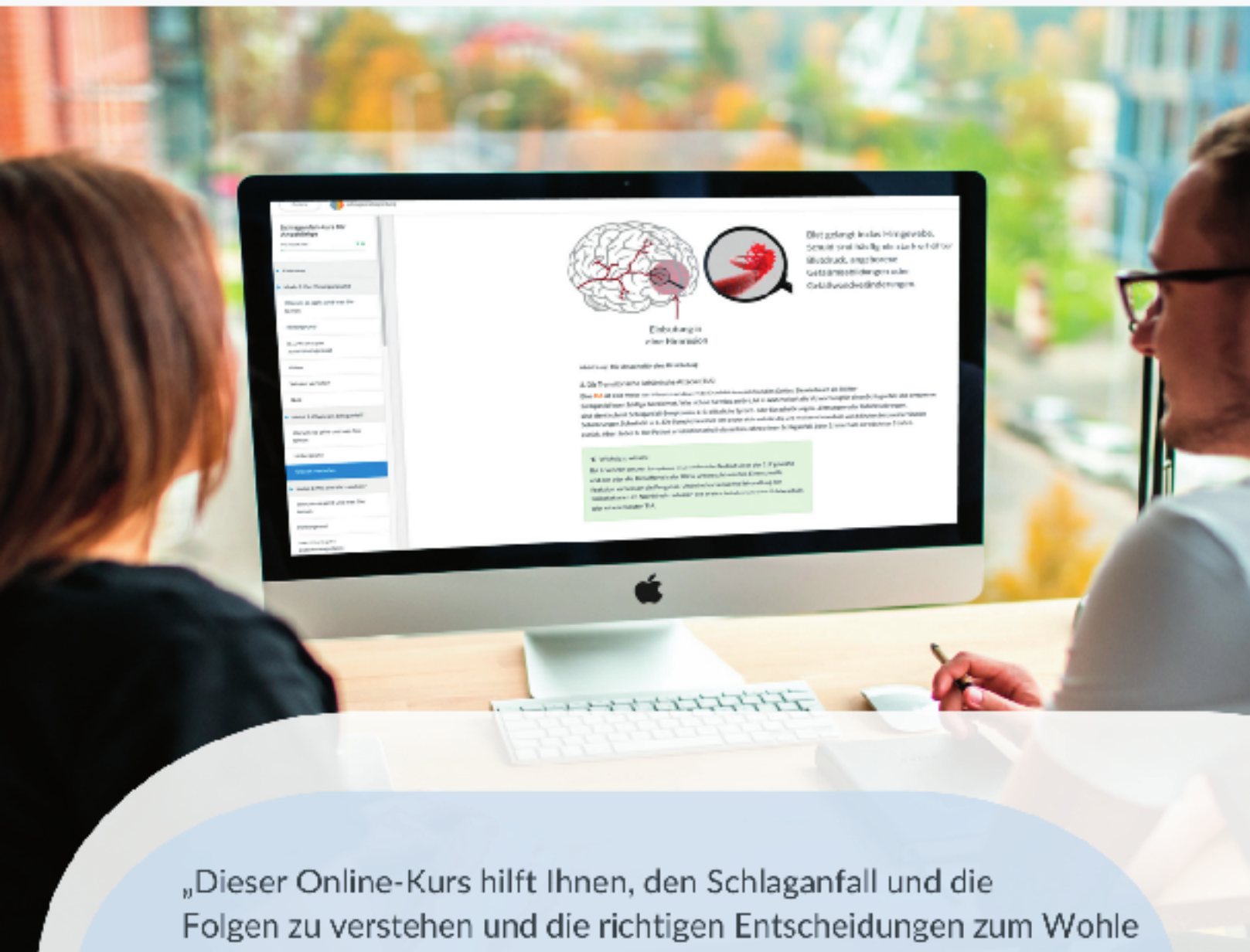


SCHLAGANFALL
BEGLEITUNG

Schlaganfall-Pflegekurs für Angehörige



nach § 45 SGB XI für die meisten Versicherten
kostenlos buchbar



„Dieser Online-Kurs hilft Ihnen, den Schlaganfall und die Folgen zu verstehen und die richtigen Entscheidungen zum Wohle Ihres Angehörigen zu fällen. Der Kurs bereitet Sie auf Ihre neue Situation zu Hause vor. Mit fundierten Grundlageninformationen und Praxistipps fällt Ihnen die Betreuung leichter.“

Prof. Dr. med. Hans Joachim von Büdingen, Neurologe

Im **Schlaganfall-Pflegekurs** lernen Sie
in 12 Modulen, wie Sie die Patientin oder den
Patienten bestmöglich unterstützen und
dabei Ihre Kräfte nicht verlieren.

schlaganfallbegleitung.de/kurs1

Online-Schlaganfall-Pflegekurs für Angehörige

Lernen Sie zu helfen.

- einfache Registrierung
- jederzeit starten, freie Zeiteinteilung
- Praxistipps von Experten und sofort umsetzbare Empfehlungen
- 12 Module je 1 Stunde
- jederzeit abrufbar und verfügbar
- dauerhafte Nutzung der Kursinhalte

Die Inhalte der Module

1. Wie geht es nach dem Krankenhausaufenthalt weiter?
2. Was ist ein Schlaganfall?
3. Was sind die Ursachen?
4. Wie erkenne ich einen erneuten Schlaganfall?
5. Was sind die Risikofaktoren?
6. Welche körperlichen und seelischen Folgen treten auf?
7. Wer behandelt einen Schlaganfall?
8. Was passiert in einer Rehaklinik?
9. Welche Vorbereitungen muss ich für die Heimkehr treffen?
10. Wie kann ich die Behandlung unterstützen?
11. Wie kann ich auf mein eigenes Wohlergehen achten?
12. Welche Leistungen stehen uns zu und wie beantrage ich sie?

Alle Informationen zum Kurs und zur
Buchung finden Sie hier:

schlaganfallbegleitung.de/kurs1



Kursanbieter

vbms Schlaganfallbegleitung gGmbH
Hochstraße 7A | 13357 Berlin
Telefon (030) 1388 4656
info@schlaganfallbegleitung.de
schlaganfallbegleitung.de