

Sehr geehrte Damen und Herren,

die Schön Klinik Roseneck ist eine international anerkannte Therapieeinrichtung für die Behandlung psychischer und psychosomatischer Erkrankungen. Wir behandeln unsere Patientinnen und Patienten an den Standorten Prien am Chiemsee und Rosenheim.

An unseren Standorten garantieren wir ein sehr hohes Behandlungsniveau, das auf dem aktuellsten Stand der Forschung basiert und gleichzeitig jede einzelne Person in ihrer Lebenssituation berücksichtigt. Gemeinsam mit den Betroffenen erarbeiten unsere Ärztinnen und Ärzte sowie Therapeutinnen und Therapeuten ein Störungsmodell, das zugleich die Basis für einen individuellen Therapieplan ist. Eine Bezugstherapeutin beziehungsweise ein Bezugstherapeut begleitet die Patientin beziehungsweise den Patienten während des gesamten Aufenthalts in unserer Klinik. Frühzeitig wird während des Aufenthalts die Nachsorge vorbereitet.

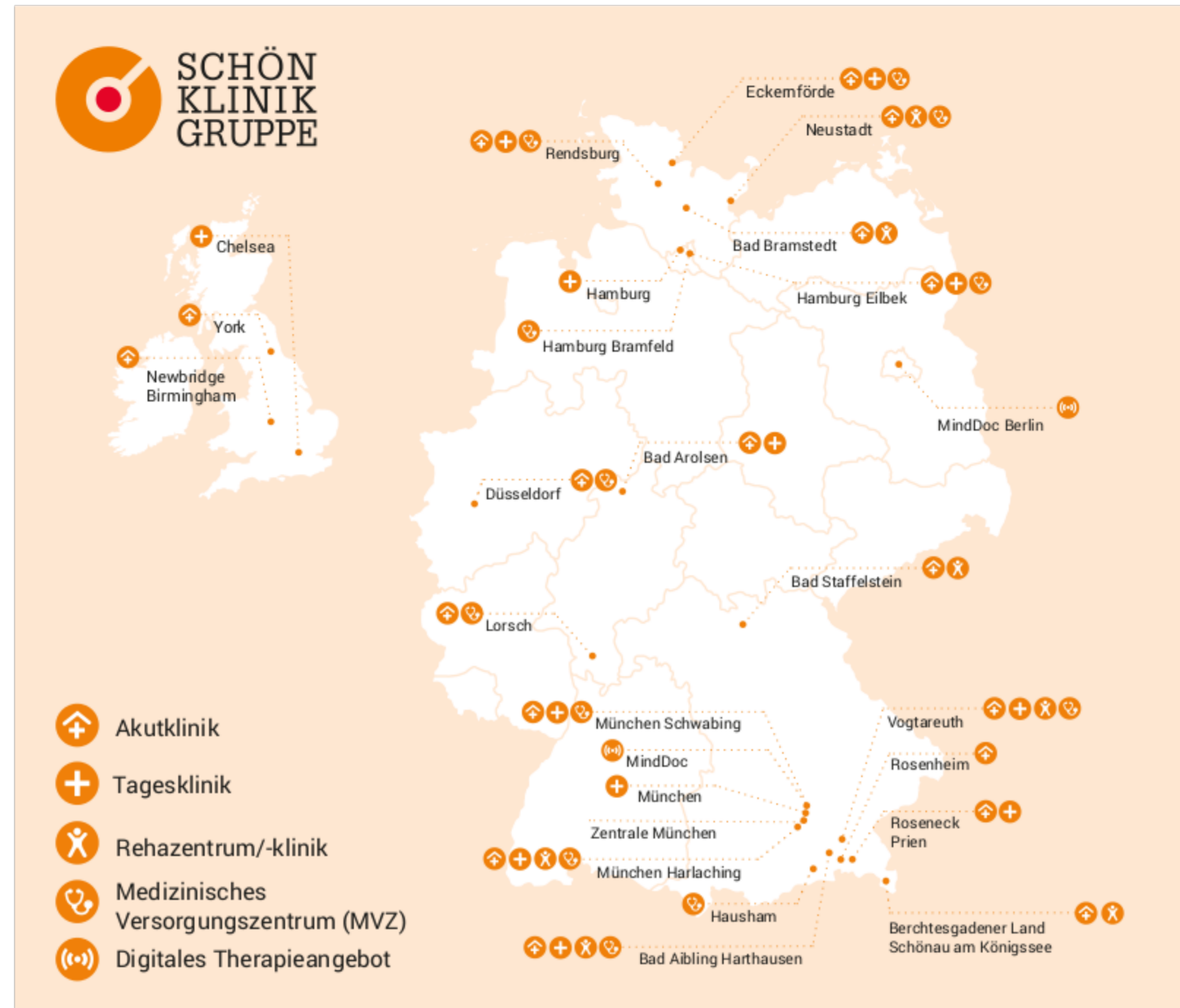
In den vergangenen Jahren zeigte es sich, dass die Patientinnen und Patienten immer jünger werden. Aufgrund der großen Nachfrage und der Entwicklung geeigneter Therapieangebote bieten wir seit 2011 Spezialstationen unter kinder- und jugendpsychiatrischer Leitung für Kinder und Jugendliche mit psychischen Erkrankungen an. Qualität steht für uns an erster Stelle. Deshalb überprüfen wir kontinuierlich unsere Behandlungsergebnisse und Therapieerfolge anhand zahlreicher Qualitätsindikatoren, um somit die Behandlung für unsere Patientinnen und Patienten zu optimieren.



Prof. Dr. Ulrich Voderholzer
 Ärztlicher Direktor, Chefarzt



Julia Tamborini
 Klinikgeschäftsführerin



Die 1985 gegründete Schön Klinik Gruppe ist das größte Familienunternehmen im deutschen Krankensektor. An 17 Kliniken und 38 ambulanten und tagesklinischen Einrichtungen in Deutschland und Großbritannien arbeiten rund 13 600 Mitarbeitende zusammen, um täglich die beste Behandlungsqualität für gesetzlich und privat versicherte Patientinnen und Patienten zu erzielen. Das Portfolio umfasst Schwerpunktversorger, Grund- und Regelversorger sowie Fachkliniken in den Bereichen Psychosomatik, Orthopädie, Neurologie und Rehabilitation.

www.schoen-klinik.de

Schön Klinik Roseneck
 Am Roseneck 6 | 83209 Prien am Chiemsee

T +49 8051 68-0

www.schoen-klinik.de/roseneck

Folgen Sie uns auf
 Facebook, Instagram, YouTube,
 Xing und LinkedIn.



Schön Klinik Roseneck

Ausgewiesene Expertinnen und Experten.
 Wissenschaftlich begründete Therapieverfahren.
 Nachweisbare Erfolge.



Behandlungsschwerpunkte

40 Jahren Erfahrung sowie zahlreiche Kooperationen mit Universitäten, insb. mit der Ludwig-Maximilians-Universität München, unterstreichen unser hohes Behandlungsniveau auf neuestem wissenschaftlichem Stand. Wir verfügen über eine ausgewiesene Expertise bei der Behandlung folgender Krankheitsbilder:

Hauptbehandlungsschwerpunkte

- Essstörungen: Magersucht (Anorexia nervosa), Ess-Brech-Sucht (Bulimia nervosa), Binge-Eating-Störung
- Zwangsstörungen
- Depressionen unterschiedlicher Genese
- Angststörungen
- Posttraumatische Belastungsstörungen
- Burnout-Zustände im Zusammenhang mit psychischen Störungen
- ADHS
- Chronischer Tinnitus

Behandlung von Kindern und Jugendlichen (12–17 Jahre)

- Essstörungen (Anorexia nervosa, Bulimia nervosa, Binge-Eating-Störung)
- Zwangsstörungen
- Angststörungen (z. B. soziale Phobie, generalisierte Angststörung, Emetophobie)
- Depressionen
- Posttraumatische Belastungsstörungen

Behandlung auf unserer Komplexstation

- Magersucht (Anorexia nervosa) in körperlich bedrohlichem Zustand

Weitere Behandlungsschwerpunkte

- Schlafstörungen
- Somatoforme Störungen
- Komplexe Trauerreaktion
- Chronische Schmerzkrankungen
- Körperliche Erkrankungen mit seelischen Auswirkungen

Behandlungskonzept

Alle Patientinnen und Patienten erhalten einen individuellen Therapieplan auf Grundlage unseres fachübergreifenden verhaltensmedizinischen Ansatzes, bei dem wir medizinische, psychologische und soziale Faktoren der Erkrankung gleichermaßen berücksichtigen.

Behandlungsbausteine

- Psychotherapeutische Einzel- und Gruppentherapien
- Fachtherapien (z. B. Oecotrophologie/Lehrküche, Biofeedback/Neurofeedback, Gestaltungstherapie, Sport- und Bewegungstherapie mit Angeboten wie therapeutischem Klettern, Sozialtherapie)
- Indikativgruppen für spezielle Krankheitsbilder: z. B. Essstörungen, Depressionen (inkl. chronischer Depressionen), Zwangsstörungen, Angststörungen (inkl. therapeutisch begleiteter Blockexpositionen), komplexe Trauer
- Medizinische Behandlung
- Co-therapeutische Begleitung
- Physikalische Therapie

Tagesklinik Prien

In der teilstationären Behandlung bieten wir eine intensive Multimodale Therapie, u. a. bei Essstörungen und Depressionen. Wir nutzen die Alltags- und Realitätsnähe als Wirkfaktor in der Therapie. Sie können in Ihrem gewohnten Umfeld bleiben.

Ein wichtiger Teil der Therapie sind u. a. familiäre, soziale und berufliche Aspekte. Schwierigkeiten und Herausforderungen, die dabei entstehen, können Sie gezielt in der Therapie ansprechen.

Kontraindikationen

Gegen eine Behandlung in unserer Klinik sprechen primäre Alkohol- und Drogenabhängigkeit, akute psychotische Erkrankungen, akute Selbstgefährdung bzw. Suizidalität, Demenzen und weitere Störungen. Das Mindestalter für eine Behandlung liegt im Regelfall bei zwölf Jahren.



Der Weg zu uns

Die Kosten für die stationäre Behandlung in der Schön Klinik Roseneck werden von allen gesetzlichen Krankenkassen sowie allen privaten Krankenversicherungen und Beihilfen je nach Versicherungstarif übernommen.

Vor der Aufnahme müssen wir überprüfen, ob unser Behandlungsangebot für Ihre Erkrankung geeignet ist. Dazu benötigen wir bitte folgende Unterlagen:

- Anmeldebogen und persönlicher Bericht (idealerweise über unser Onlineformular unter: www.schoen-klinik.de/formulare/stationaere-aufnahme-psychosomatik)
- Kopie der Krankenseinweisung Ihrer Fachärztin bzw. Ihres Facharztes (Psychiatrie, Nervenärztin bzw. Nervenarzt oder psychosomatische Medizin) oder Ihrer Psychotherapeutin bzw. Ihres Psychotherapeuten
- bei Minderjährigen: Bestätigung des Sorge-rechts

Sollten ggf. noch weitere Unterlagen für die Prüfung erforderlich sein, würden wir Sie entsprechend informieren. Anmeldungen, welche nicht über unser Onlineformular erfolgen, also per E-Mail oder Post geschehen, nehmen leider eine längere Bearbeitungszeit in Anspruch.

Wahl- und Komfortleistungen

Für Ihren persönlichen Komfort während des Aufenthalts können Sie wahlweise eines unserer Pakete hinzubuchen. Einzelzimmer verschiedener Kategorien, eingerichtet nach modernsten und heilungsfördernden Konzepten, stehen für Sie zur Verfügung.



Wir sind gerne für Sie da!

Bei Fragen zum Anmeldeprozess unterstützt Sie gerne die Schön Klinik Beratung. Bei Fragen zum medizinischen und psychotherapeutischen Bereich nutzen Sie bitte die tägliche Telefonsprechstunde unseres ärztlichen Dienstes. An mehreren Tagen pro Woche bieten wir zudem eine spezielle Telefonsprechstunde für Jugendliche und deren Eltern an.

Telefonsprechstunde

T +49 8051 68-100 299
Montag bis Freitag von 10:00 bis 11:00 Uhr
und von 16:00 bis 17:00 Uhr

Telefonsprechstunde für Jugendliche und Angehörige

T +49 8051 68-100 298
Die Termine entnehmen Sie bitte dem Anrufbeantworter oder unserer Website.

Schön Klinik Beratung

T +49 8051 695-2060
klinikberatung@schoen-klinik.de
Sie erreichen uns telefonisch von Montag bis Freitag von 07:00 Uhr bis 18:00 Uhr.

Weitere Informationen finden Sie unter:

www.schoen-klinik.de/roseneck
www.schoen-klinik.de/psychosomatische-tagesklinik-prien

